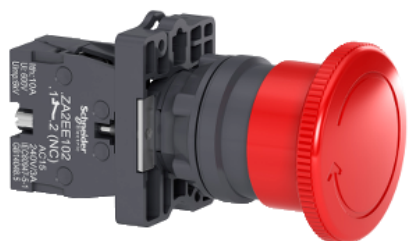


Технические характеристики продукта

Спецификации



Кнопка аварийной остановки, возврат поворотом, 40ММ, красная, 1НЗ

XA2ES542

⚠ Приближается дата окончания обслуживания: 31 Декабрь 2022

⚠ Продажи прекращены

Нет замены для XA2ES542. За дополнительной информацией обратитесь в наш Центр поддержки клиентов.

Код EAN : 3606480673818

Основные характеристики

Продуктовая серия	Easy Harmony XA2
Тип продукта или компонента	Комплект кнопки аварийного отключения
Краткое название устройства	XA2
Материал окантовки	Пластик
Монтажный диаметр	22 мм

Дополнительные характеристики

Рабочее положение	Любое положение
Монтаж устройства	Крепежное отверстие - диаметр: 22 мм
Фикс. центр.	>= 30 x 40 мм (панель) - толщина: 1...5 мм
Способ установки	Крепежная гайка: 2...2,4 Н·м
Форма головки сигнального блока	Круглая
Тип рукоятки	возврат поворотом
Сброс	Возврат с поворотом
Параметры управляющего устройства	Красный грибовидная головка Ø 40 мм
Тип контактов	1 Н.З.
Работа контактов	Медленное размыкание
Прямое размыкание	С Н.З. контактом
Механическая износостойкость	100000 циклы
Соединения – клеммы	Клеммный блок с винтовыми зажимами, <= 2 x 1,5 мм ² Клеммный блок с винтовыми зажимами, <= 1 x 2,5 мм ² Клеммный блок с винтовыми зажимами, >= 1 x 0,5 мм ² Зажимы, присоединительный размер: 6,3 мм
Момент затяжки	0,8 Н·м
Защита от короткого замыкания	10 А предохранитель gL в соответствии с IEC 60269-1
[Ith] условный тепловой ток на открытом воздухе	10 А

[Ui] номинальное напряжение изоляции	600 В в соответствии с IEC 60947-1
[Up] номинальное импульсное выдерживаемое на	6 кВ в соответствии с IEC 60947-1
[Ie] номинальный рабочий ток	3 А в 240 В, AC-15, A600 0,27 А в 250 В, DC-13, Q600
Электрическая износостойкость	500000 циклы, AC-15, 3 А в 230 В, производительность <60 цикл/м, коэффициент нагрузки: 0,5 в соответствии с IEC 60947-5-4 500000 циклы, DC-13, 0,2 А в 110 В, производительность <60 цикл/м, коэффициент нагрузки: 0,5 в соответствии с IEC 60947-5-4
Электрическая надежность МЭК 60947-5-4	$\Lambda < 10e^{xp(-8)}$ в 24 В
Высота	30 мм
Ширина	42 мм
Глубина	74,2 мм
Вес нетто	0,058 кг

Условия эксплуатации

Защитное исполнение	ТС
Температура окружающей среды при хранении	-40...70 °С
Рабочая температура окружающей среды	-25...55 °С
Категория перенапряжения	Класс I в соответствии с IEC 536
Степень защиты IP	IP65 в соответствии с МЭК 60529
Степень ударостойкости IK	IK03 в соответствии с МЭК 60529
Стандарты	IEC 60947-1 GB 14048.1 GB 14048.5 IEC 60947-5-1
Сертификаты	CCC CE
Виброустойчивость	10 gn (частота= 40...500 Гц) в соответствии с IEC 60068-2-6
Ударопрочность	70 gn (продолжительность = 11 мс) для половина ускорения синусоидальной волны в соответствии с IEC 60068-2-27

Тип упаковки

Тип упаковки 1	PCE
Кол-во единиц в упаковке	1
Вес упаковки	57,0 г
Высота упаковки 1	4 см
Ширина упаковки 1	5 см
Длина упаковки 1	7 см
Тип упаковки 2	P06
Количество штук в упаковке 2	1120
Вес упаковки 2	76,88 кг
Высота упаковки 2	75 см
Ширина упаковки 2	80 см
Длина упаковки 2	60 см
Тип упаковки 3	S02
Количество штук в упаковке 3	70

Вес упаковки 3	4,305 кг
Высота упаковки 3	15 см
Ширина упаковки 3	30 см
Длина упаковки 3	40 см

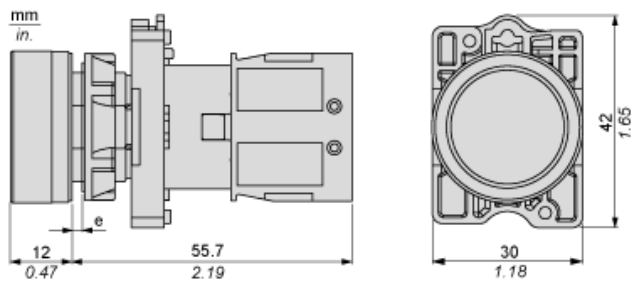
Экологичность предложения

Статус устойчивого продукта	Грин Премиум продукция
Регламент REACH	Декларация REACH
Не содержит особо опасных веществ согласно декларации REACH	Да
Директива EC RoHS	Соответствует по умолчанию (продукт вне сферы действия EC RoHS) Декларация EC RoHS
Не содержит токсичных тяжелых металлов	Да
Не содержит ртути	Да
Информация об исключениях по регламенту RoHS	Да
Регламент RoHS Китая	Декларация RoHS Китая
Экологическая отчетность	Экологический профиль продукта
Профиль кругооборота	Информация о конце срока службы
WEEE	На территории Европейского Союза продукт подлежит обязательной утилизации согласно правилам и не должен попадать в мусорные контейнеры.

Гарантия на оборудование

Гарантия	Срок гарантии на данное оборудование составляет 18 месяцев со дня ввода его в эксплуатацию, что подтверждается соответствующим документом, но не более 24 месяцев с даты поставки
----------	---

Dimensions



(e) Clamping thickness: 1 to 6 mm / 0.04 to 0.24 in.

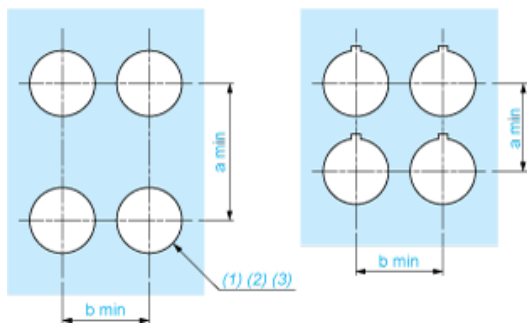
Технические характеристики продукта

Mounting and Clearance

XA2ES542

Panel Cut-out for Pushbuttons, Switches and Pilot Lights (Finished Holes, Ready for Installation)

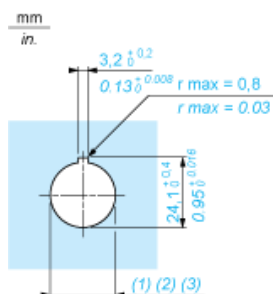
Connection by Screw Clamp Terminals or Plug-in Connectors or on Printed Circuit Board



- (1) Diameter on finished panel or support
- (2) For selector switches and Emergency stop buttons, use of an anti-rotation plate type ZB5AZ902 is recommended.
- (3) $\varnothing 22.5$ mm recommended ($\varnothing 22.3_0^{+0.4}$) / $\varnothing 0.89$ in. recommended ($\varnothing 0.88$ in. $_0^{+0.016}$)

Connections	a in mm	a in in.	b in mm	b in in.
By screw clamp terminals or plug-in connector	40	1.57	30	1.18
By Faston connectors	45	1.77	32	1.26
On printed circuit board	30	1.18	30	1.18

Detail of Lug Recess



- (1) Diameter on finished panel or support
- (2) For selector switches and Emergency stop buttons, use of an anti-rotation plate type ZB5AZ902 is recommended.
- (3) $\varnothing 22.5$ mm recommended ($\varnothing 22.3_0^{+0.4}$) / $\varnothing 0.89$ in. recommended ($\varnothing 0.88$ in. $_0^{+0.016}$)